

'Annwyl Oriol Gelf... ...mae'n bryd gwneud arddangosfeydd yn fwy hygyrch i ni'

Pecyn wedi ei ysgrifennu gan artistiaid anabl
yn cynnwys offer ar gyfer orielau celf.





Lluniwyd yr offer yn y pecyn hwn gan...

FODEL CYMDEITHASOL anabled: rhwystrau mewn cymdeithas ac agweddau negyddol sy'n gwneud pobl yn anabl, nid yr amhariadau y maent yn dygymod â hwy. Mae angen newid trefn cymdeithas.

Mae'r offer yn y pecyn hwn ar gyfer...

LLEFYDD: Gofodau sy'n cael eu rheoli gan artistiaid, orielau, amgueddfeydd cenedlaethol, canolfannau celfyddydol.

POBL: Pawb sy'n ymwneud â chreu a chynnal arddangosfeydd – addysgwyr, technegwyr, curadwyr, staff blaen y tŷ a chyfarwyddwyr.

Yn y pecyn hwn o offer awgrymwn sut y gall...

LLEFYDD wella mynediad i'w horielau a'u gofodau celf.

POBL newid diwylliant a meddylfryd drwy weithredu, addysgu a chynnal sgwrs.

Cewch wybod mwy a chael mynediad i offer, cyngor, adnoddau a diffiniadau ar lein yn y fan hon:



**Mae gennym ni, artistiaid anabl,
bedwar cwestiwn ar eich cyfer:**

1. Beth wyddoch chi?

Yn y fan hon gofynnwn beth wyddoch eisoes am ofynion mynediad a phobl anabl gan awgrymu sut y gallwch ddod i wybod mwy.

2. Beth sydd gennych?

Yn y fan hon yr ydym yn holi pa offer mynediad sydd gennych ar hyn o bryd gan awgrymu ffyrdd y gallwch wneud eich gwaith yn fwy hygyrch.

3 Sut mae cyrraedd atoch?

Yn y fan hon gofynnwn sut y gall pobl anabl gyrraedd eich sefydliad yn y cnawd ac ar lein gan awgrymu ffyrdd y gallwch wneud y rhain yn fwy hygyrch.

4. Beth allwch chi ei gynnig?

Yn y fan hon gofynnwn i chi sut yr ydych yn cefnogi artistiaid anabl i gael mynediad i gyfleoedd arddangos a datblygu gan awgrymu ffyrdd y gallwch wneud y rhain yn fwy hygyrch.

1. Beth wyddoch chi?



Mae gwella gwybodaeth am fynediad yn hanfodol. Cael ei eithrio yn aml wna'n profiad bywyd fel pobl anabl, gan arwain at ddiffyg gwybodaeth am ofynion mynediad.

Crëir arddangosfeydd yn gyson ar sail rhagdybiaethau yn hytrach na gwybodaeth gadarn amdanom, neu weithiau heb hyd yn oed feddwl amdanom o gwbl. Gallwch newid hyn drwy fod yn barod i ddysgu, a thrwy gynnal deialog agored ac onest gyda ni.

Offer ar gyfer LEFYDD

- Cydweithio gyda sefydliadau celf anabledd, lle bo o leiaf 50% o'r staff yn ymuniaethu fel pobl anabl, megis Celfyddydau Anabledd Cymru.
- Cyflawni archwiliad mynediad o ofodau arddangos i ddarganfod gan bobl anabl i ba raddau y mae eich gwaith wir yn hygyrch.
- Cydgynhyrchu a chydgyllunio gofodau arddangos wrth gynnal sgwrs gyda ni.
- Penodi eiriolwyr â phrofiad bywyd anabledd i'ch sefydliad.
- Cyflogi pobl â phrofiad bywyd anabledd ar bob lefel o'ch sefydliad, gan gynnwys y rhai hynny sy'n gwneud penderfyniadau ynghylch arddangosfeydd.
- Dysgu am ddeddfwriaeth anabledd – mae mynediad yn hawl gyfreithiol, nid yn fraint.
- Gwrando'n astud ar adborth a phryderon am fynediad a chymryd camau i ddatrys problemau.

Offer ar gyfer POBL

- Peidiwch byth â gwneud penderfyniadau amdanom hebddom! #DimAmdanomHebddom.
- Darparwch ffyrdd i staff anabl roi adborth adeiladol ynghylch mynediad. Dylai hyn fod yn rhan o'u swyddogaeth, ac nid yn atodiad nac yn weithgaredd gwirfoddol.
- Cynhwyswch bobl ifanc! Cyflwynwch drafodaethau am fynediad a chyfiawnder i bobl anabl fel rhan greiddiol o raglenni ysgolion a phrifysgolion.

2. Beth sydd gennych?



Nid un ateb yn unig sydd yna o ran darparu mynediad! Byddwch yn hyblyg ac yn ddyfeisgar. Mae'n hanfodol eich bod yn deall fod ein gofynion mynediad mor unigolyddol ag yr ydym ni ac yn newid yn barhaus.

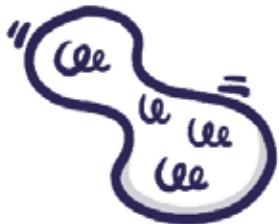


Offer ar gyfer LLEFYDD

- Gosodwch lifftiau a/neu rampiau hygyrch ym mhob gofod arddangos.
- Gwnewch yn siŵr fod eich drysau yn awtomatig neu'n hawdd eu hagar.
- Mynnwch gael arwyddion â llythrennau sy'n sefyll allan i ddynodi'r ffordd o gwmpas y lle, ynghyd â matiau llawr â gwead cyfeiriadol iddynt.
- Gosodwch ddolen sain, ei chynnal a'i chadw a hyfforddwch staff sut i'w defnyddio.
- Gwnewch yn siŵr fod yna fynediad hawdd i dai bach a/neu gyfleusterau Llefydd Newid.
- Datblygwch ddeunyddiau dehongli hygyrch: paneli gwybodaeth, labeli gwaith celf, canllawiau orielau celf a chynnwys digidol ee print bras, labeli braille a fersiynau clywedol.
- Darparwch gyfarpar synhwyrdd megis gwarchodwyr clustiau a chwyddwydrau.
- Darparwch seddi cyfforddus â chefnau iddynt yn yr oriel.
- Gwnewch yn siŵr nad oes peryglon baglu yn y gofodau arddangos.
- Caniatewch ddigonedd o ofod o amgylch gweithiau celf ac o'u blaen er lles defnyddwyr cadeiriau olwyn a defnyddwyr cerbydau symudedd eang.
- Meddyliwch am addasu lefelau golau a sain mewn gwaith clyweled.
- Darparwch fowlenni dŵr ar gyfer anifeiliaid cynorthwyol.

Offer ar gyfer POBL

- Os ydych yn guradur sy'n comisiynu gwaith newydd, siaradwch ymlaen llaw â'r artist ynghylch bod yn hygyrch o'r cychwyn cyntaf.
- Ystyriwch sut i arddangos gweithiau – meddylwch am uchder lluniau ar y waliau, ac am uchder plinthiau a thestunau. Er enghraifft uchder hygyrch ar gyfer gwaith sy'n cael ei hongian ar y wal yw 135cm i ganol y gwaith neu 80cm i gopa plinthiau.
- Ystyriwch a chynlluniwch ar gyfer anghenion gwahanol gynulleidfaedd er enghraifft amserlennwch oriau tawel ar gyfer pobl a chanddynt ofynion synhwyraidd ac oriau'n gwisgo mwgwd ar gyfer pobl sy'n ymwarchod.
- Gwnewch eich rhaglen yn fwy hygyrch drwy gynnal teithiau cyffwrdd ar gyfer pobl ag amhariadau gweld – ac amserlennwch deithiau laith Arwyddo Prydeinig neu deithiau a gweithdai yn darparu disgrifiad clywedol.
- Darparwch hyfforddiant laith Arwyddo Prydeinig i staff ar draws y sefydliad.



3. Sut mae cyrraedd atoch?



Mae cysylltiadau trafniadaeth Cymru yn wachul mewn rhai ardaloedd, ac fel pobl anabl yr ydym yn wynebu rhwystrau ar ben rhwystrau wrth ddefnyddio trafniadaeth gyhoeddus. Mae llawer ohonom yn ei chael hi'n anodd gadael ein cartrefi, felly efallai mai mynediad digidol i'ch rhaglenni yw'r unig ffordd y gallwn gyfranogi.

Meddylwch yn greadigol am ffyrdd amgen o ddarparu mynediad, gan gynnwys mynd ag elfennau o'r arddangosfa allan i'r gymuned, creu arddangosfeydd digidol yn ogystal â chreu cynnwys digidol arall.

Mae yna offer mynediad y gallwch eu gosod cyn i ni gyrraedd trothwy eich drws.

Offer ar gyfer LLEFYDD

- Cynhwyswch fanylion hygrychedd y safle (ee gwybodaeth am lifftiau, grisiau a thai bach hygrych), a hygrychedd y lleoliad (ee parcio, cysylltiadau trafniadaeth) ar eich gwefan ac mewn deunydd cyhoeddusrwydd.
- Gwnewch yn siŵr fod gwybodaeth am eich offer mynediad a'ch digwyddiadau hygrych i'w gweld yn glir ar eich gwefan (canllawiau print bras, oriau ymweld tawel, teithiau hygrych).
- Darparwch fap rhithiol ar lein o'r adeilad ac o'r arddangosfa.
- Ychwanegwch declyn hygrychedd i'ch gwefan.
- Cynhwyswch fideo 'Croeso yma' mewn laith Arwyddo Prydeinig ar eich gwefan.
- Cynhwyswch stori weledol a sript cymdeithasol ar eich gwefan – mae'r rhain yn ein helpu i gynllunio ein hymweliad rhag blaen.

Offer ar gyfer POBL

- Rhannwch wybodaeth o fewn y sector. Canmolwch arddangosfeydd a sefydliadau sy'n darparu mynediad da ac awgrymwch welliannau i'r rhai nad ydynt yn gwneud hynny.
- Gallwn ni i gyd lobïo llywodraeth leol a chynghorwyr i ddarparu trafniadaeth gyhoeddus hygrych ac effeithlon i leoliadau.
- Darllenwch a chyfrannwch adolygiadau yn ymwneud â darparu mynediad.

4. Beth allwch chi ei gynnig?



Yn aml ni cheir mynediad i gyfleoedd arddangos a rhaglenni datblygu artistiaid i ni bobl anabl.

Gall hyn ei gwneud hi'n anodd i ni gyfrannu at arddangosfeydd a datblygu fel artistiaid.

Offer ar gyfer LLEFYDD

- Os ydych yn cynnig rhaglen breswyl, addaswch hi fel y gallom gael mynediad o bell iddi neu drwy gyfrwng model hybrid neu ddigidol, yn ogystal ag yn y cnawd.
- Gofynnwch bob amser a oes gan artistiaid ddogfen hygyrchedd – darllenwch a pharchwch y dogfennau pwysig hyn.
- Datblygwch raglenni sy'n bodloni ein gofynion mynediad: gallasai hyn olygu addasu projectau sy'n bodoli, neu gynnig cyfleoedd sydd wedi eu neilltuo yn benodol ar ein cyfer.
- Gwahoddwch banel o 'ffrindiau beirniadol' anabled, gan wneud yn siŵr y gall mwy o artistiaid anabl a'u gofalwyr ddarparu mewnwelediad ac adborth beirniadol am eich gwaith, a'u bod yn rhan o bob agwedd o'r broses benderfynu. Dylai'r rhain fod yn gyfleoedd y darperir cyflog ar eu cyfer.
- Crëwch bolisi ymarfer gorau mewnol wrth weithio gydag artistiaid anabl, wedi eu seilio ar egwyddorion cynwysoldeb a gofal.
- Byddwch yn agored am y gefnogaeth y medrwn ei chynnig i ni ac yn rhagweithiol ynghylch gofyn beth arall allasai fod ei angen arnom.

Offer ar gyfer POBL

- Newidir diwylliant sefydliad gan bobl yn gymaint â chan bolisi. Gwnewch hygyrchedd yn rhan o'ch datblygiad personol.
- Darllenwch Ddogfennau Hygyrchedd cyn gweithio gydag artistiaid. Gwnewch yn siŵr eich bod yn eu deall ymlaen llaw – mae'n well gofyn os nad ydych yn eglur ynghylch unrhyw beth.
- Byddwch yn barod i addasu, byddwch yn hyblyg, ac yn fwy na dim oll – byddwch yn barod i newid.



Datblygwyd yr offer ac ysgrifennwyd y pecyn hwn ar y cyd gan:

Roy Barry, Sam Dinsdale-Brown,
Steph Roberts and Tina Rogers in dialogue
with Anthony Shapland and Melissa Hinkin.

Gydag adborth ychwanegol gan:

Heledd C. Evans, Maria Hayes,
Lucy Hinksman, Gail Howard, Bev Bell Hughes,
Rebecca Jagoe and Booker Skelding.



Nodiadau



disabilityarts.cymru/
creativityismistakes

Illustrated by
≡ CAMILLE AUBRY ≡



Creadigrwydd
yw Camgymeriadau
Creativity is
Mistakes



Cyngor Celfyddydau Cymru
Arts Council of Wales



Noddir gan
Lywodraeth Cymru
Sponsored by
Welsh Government

Disability Crew Cell
Arts Cymru

g|39

artesmundi

mostyn

Venture
Arts nm